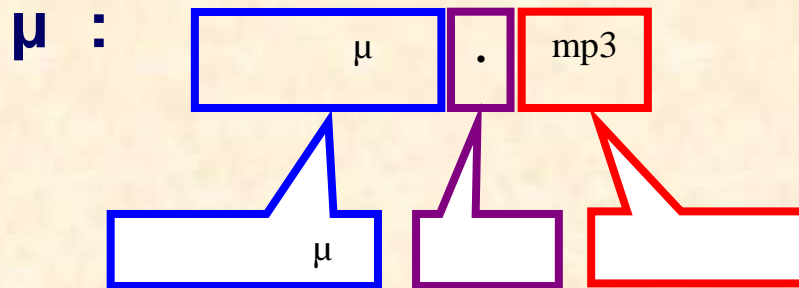


## ΕΝΟΤΗΤΑ 2 - Κεφάλαιο 5: Αρχεία - Φάκελοι

manager), (copy), (file), μ (create), (delete), (file  
(paste), μ (move), μ (rename), (folder), ,

Αρχείο ονομάζουμε μια οργανωμένη συλλογή από δεδομένα, που είναι αποθηκευμένα σε κάποιο μέσο αποθήκευσης του υπολογιστή.



: μ μ (Byte)  
( , , GB, )

## ΕΝΟΤΗΤΑ 2 - Κεφάλαιο 5: Αρχεία - Φάκελοι

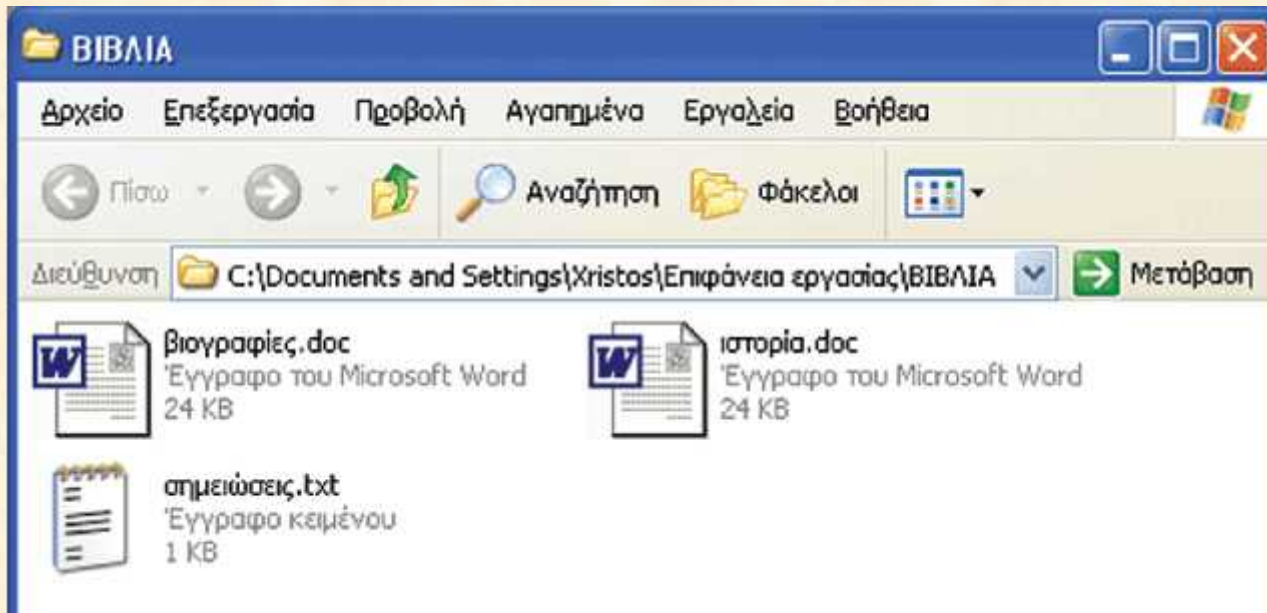
(copy), (file), μ (create), (delete),  
(file manager), (paste), μ (move), μ μ (rename),  
(folder), ,



### Η έννοια του φακέλου



Εικόνα 5.2: Εικονίδια που αντιστοιχούν σε φακέλους, ώστε να τους ξεχωρίζουμε από τα αρχεία.



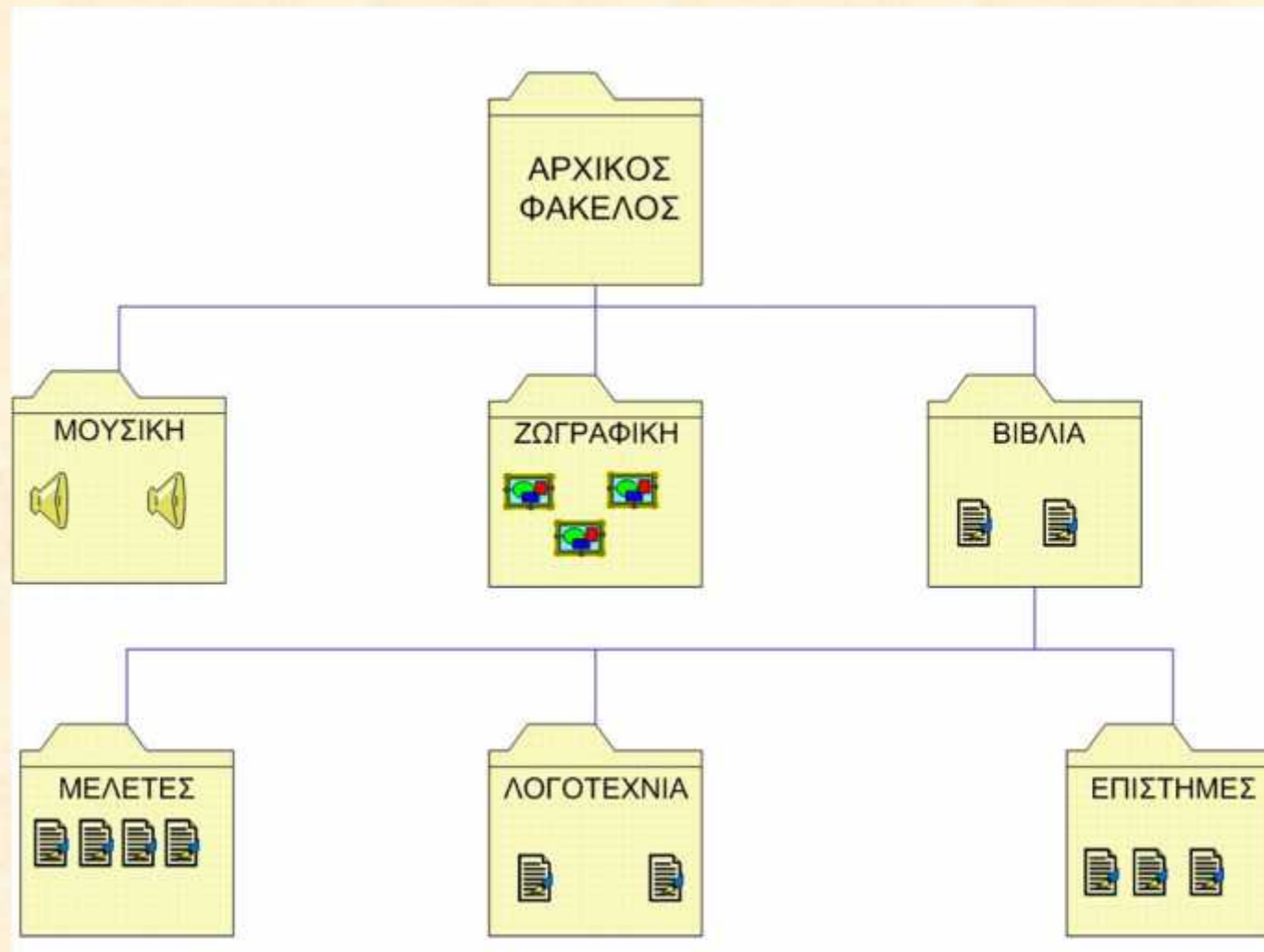
Εικόνα 5.3 Ο φάκελος με το όνομα «ΒΙΒΛΙΑ» και το περιεχόμενό του.



## ΕΝΟΤΗΤΑ 2 - Κεφάλαιο 5: Αρχεία - Φάκελοι

(copy), (file), μ (create), (delete),  
(file manager), (paste), μ (move), μ μ (rename),  
(folder), ,

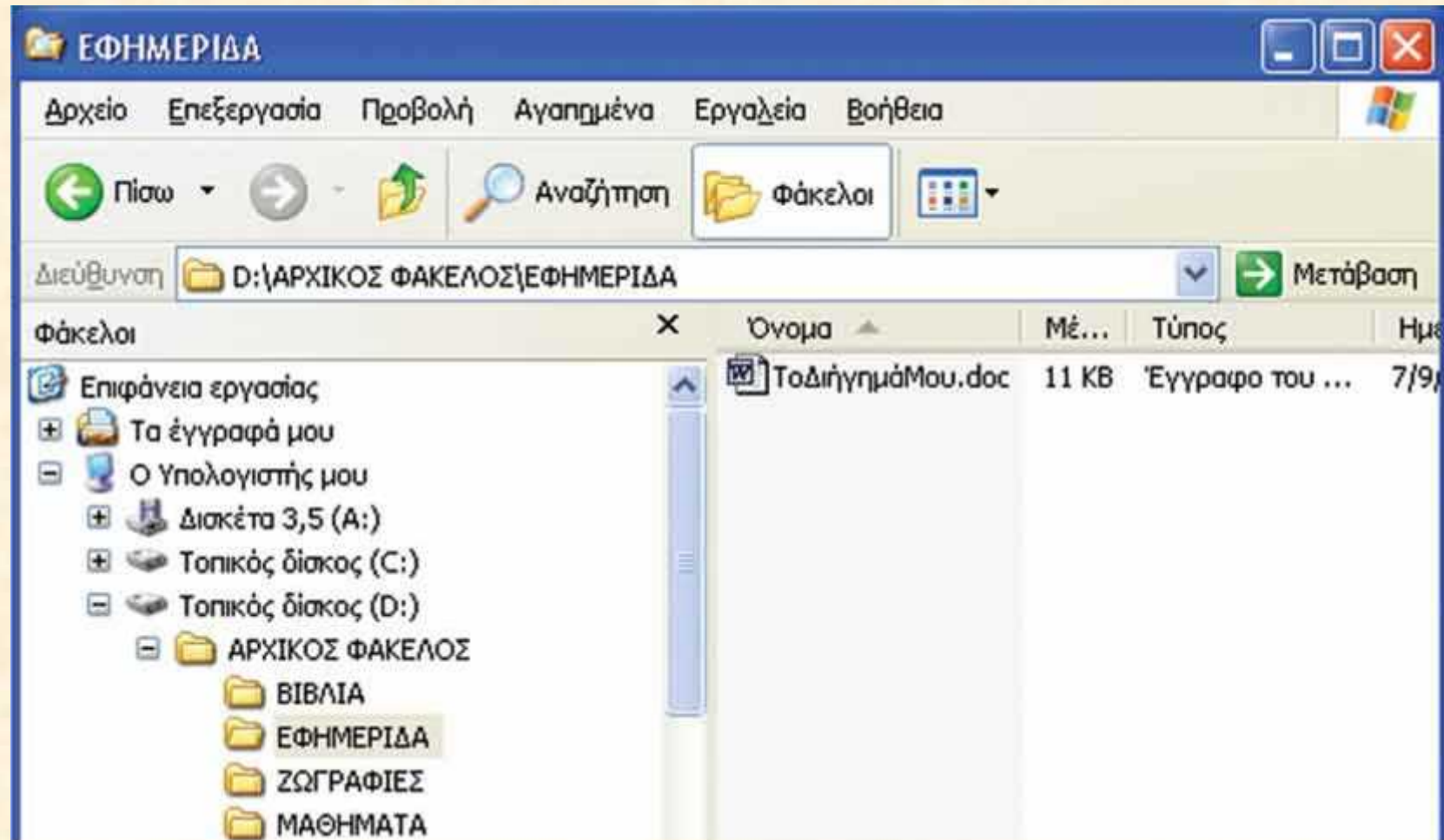
### Η δομή των Φακέλων



## ΕΝΟΤΗΤΑ 2 - Κεφάλαιο 5: Αρχεία - Φάκελοι

(copy), (file), μ (create), (delete),  
(file manager), (paste), μ (move),  
μ μ (rename), (folder), ,

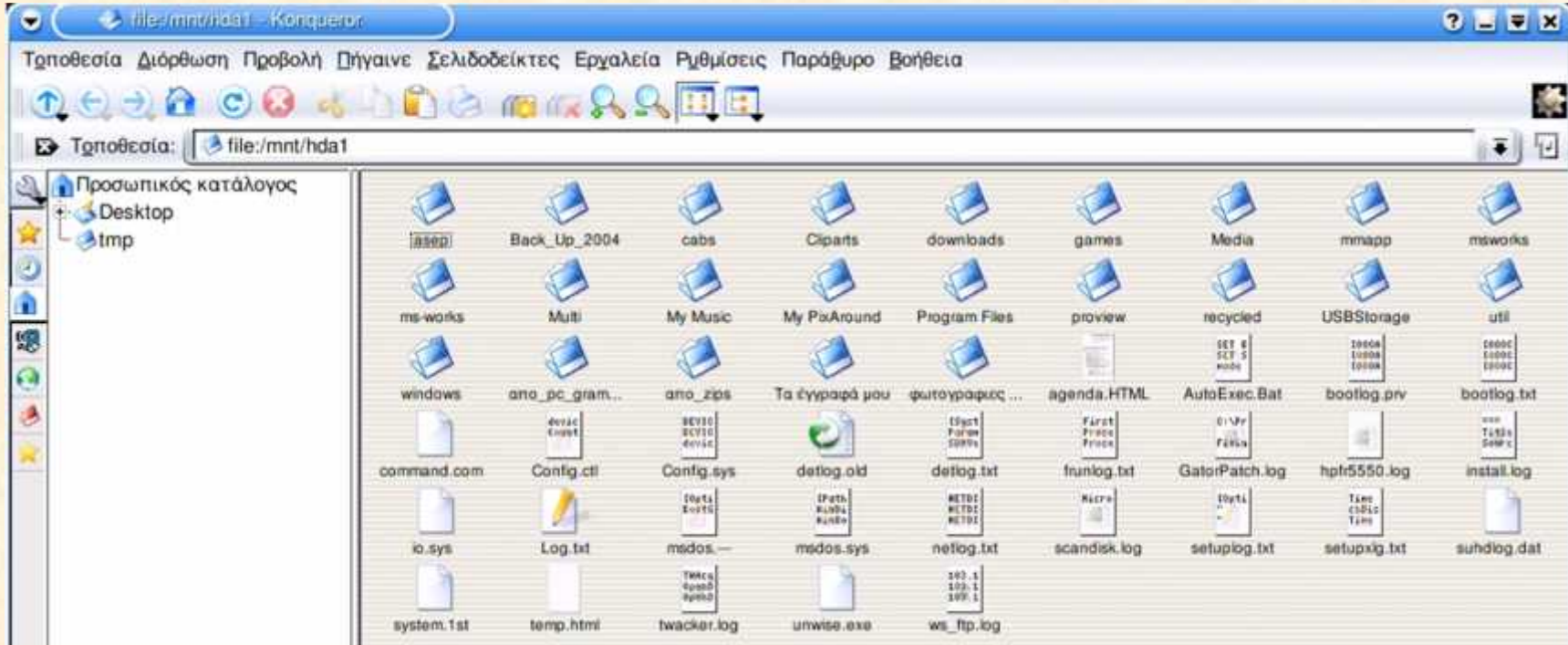
### Διαχείριση Αρχείων-Φακέλων



Εικόνα 5.5: Ο διαχειριστής αρχείων «Εξερεύνηση των Windows»

## ΕΝΟΤΗΤΑ 2 - Κεφάλαιο 5: Αρχεία - Φάκελοι

μ (copy), μ (file), μ (create), μ (delete),  
(file manager), (paste), μ (move),  
μ μ (rename), (folder), ,



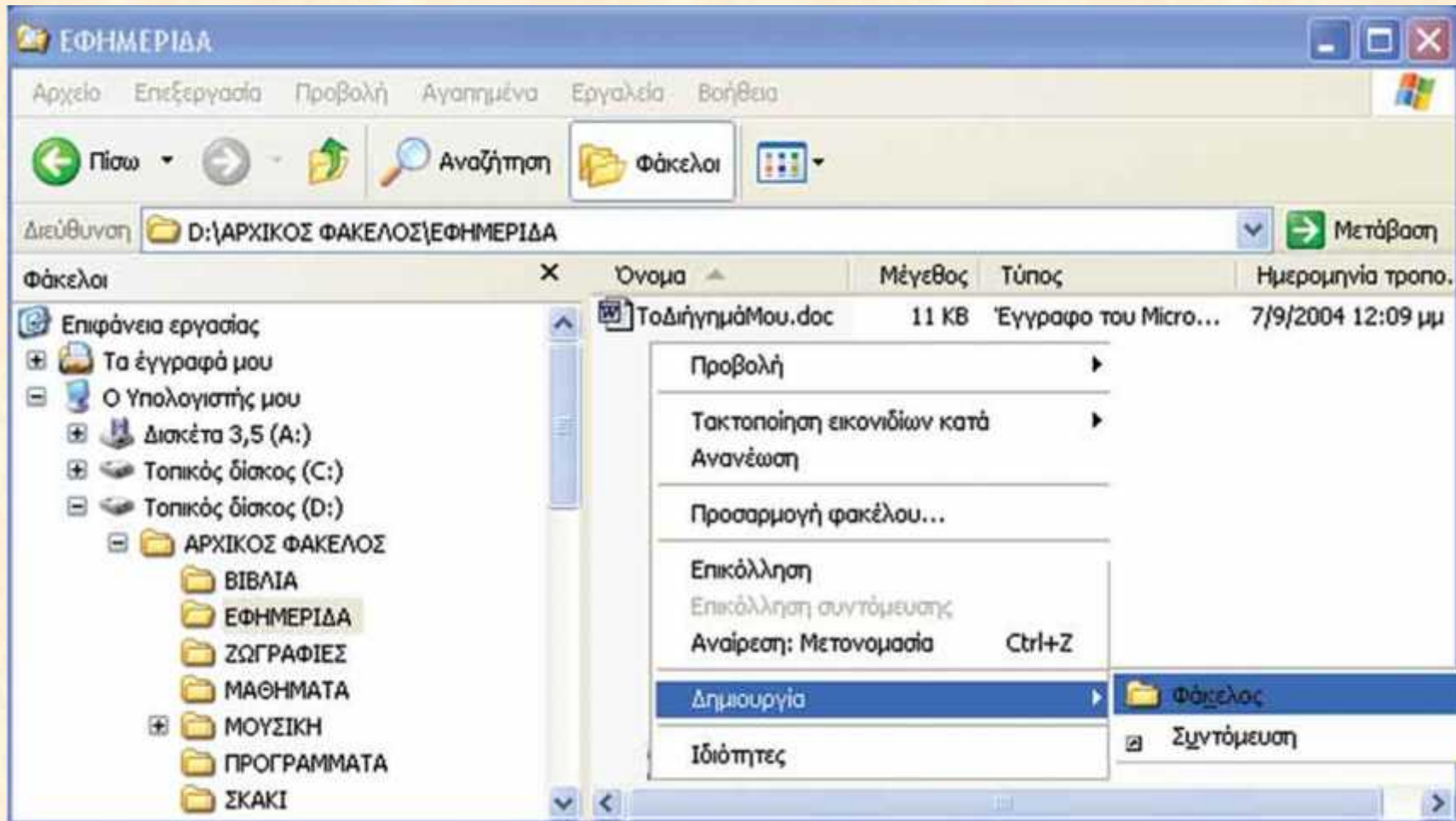
Εικόνα 5.6: Ο διαχειριστής αρχείων «Konqueror» σε μια διανομή του Linux.



## ΕΝΟΤΗΤΑ 2 - Κεφάλαιο 5: Αρχεία - Φάκελοι

(copy), (file), μ (create), (delete),  
(file manager), (paste), μ (move), μ μ (rename),  
(folder), ,

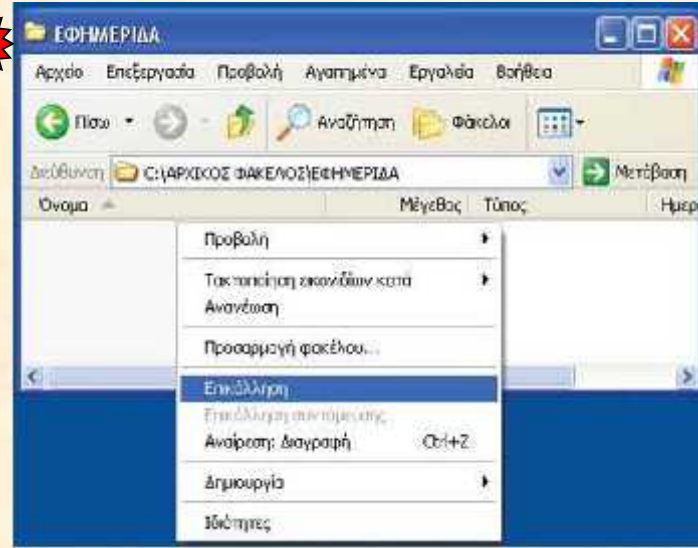
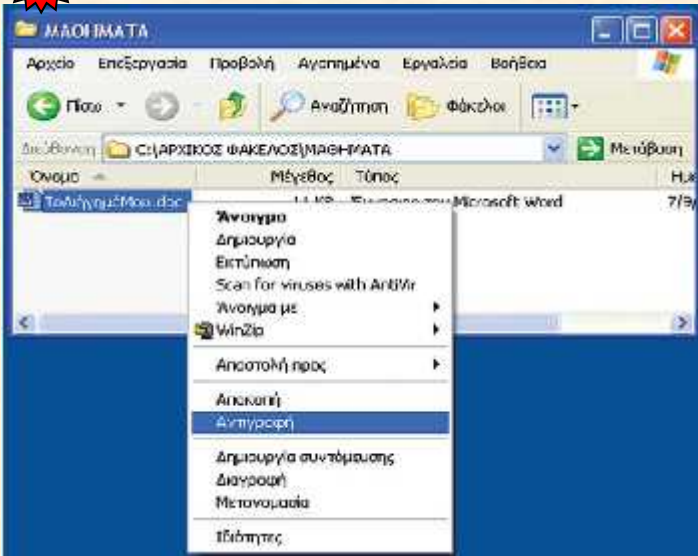
### Δημιουργία Φακέλου



Εικόνα 5.7: Δημιουργία φακέλου σε λειτουργικό σύστημα Ms-Windows

## ΕΝΟΤΗΤΑ 2 - Κεφάλαιο 5: Αρχεία - Φάκελοι

μ (copy), μ (file), μ (create), μ (delete), μ (file manager), μ (paste), μ (move), μ (rename), μ (folder), μ

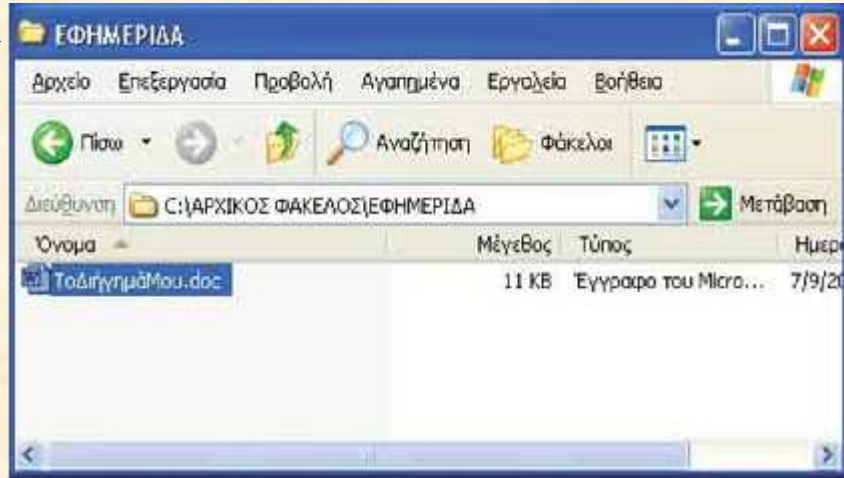


μ 1: « μ .doc» μ μ μ « μ μ ».



μ 2: μ « μ μ » μ « μ ».

μ 3: « μ .doc» « μ ».



Εικόνα 5.8: Αντιγραφή αρχείου στον Διαχειριστή Αρχείων «Η Εξερεύνηση των Windows»

