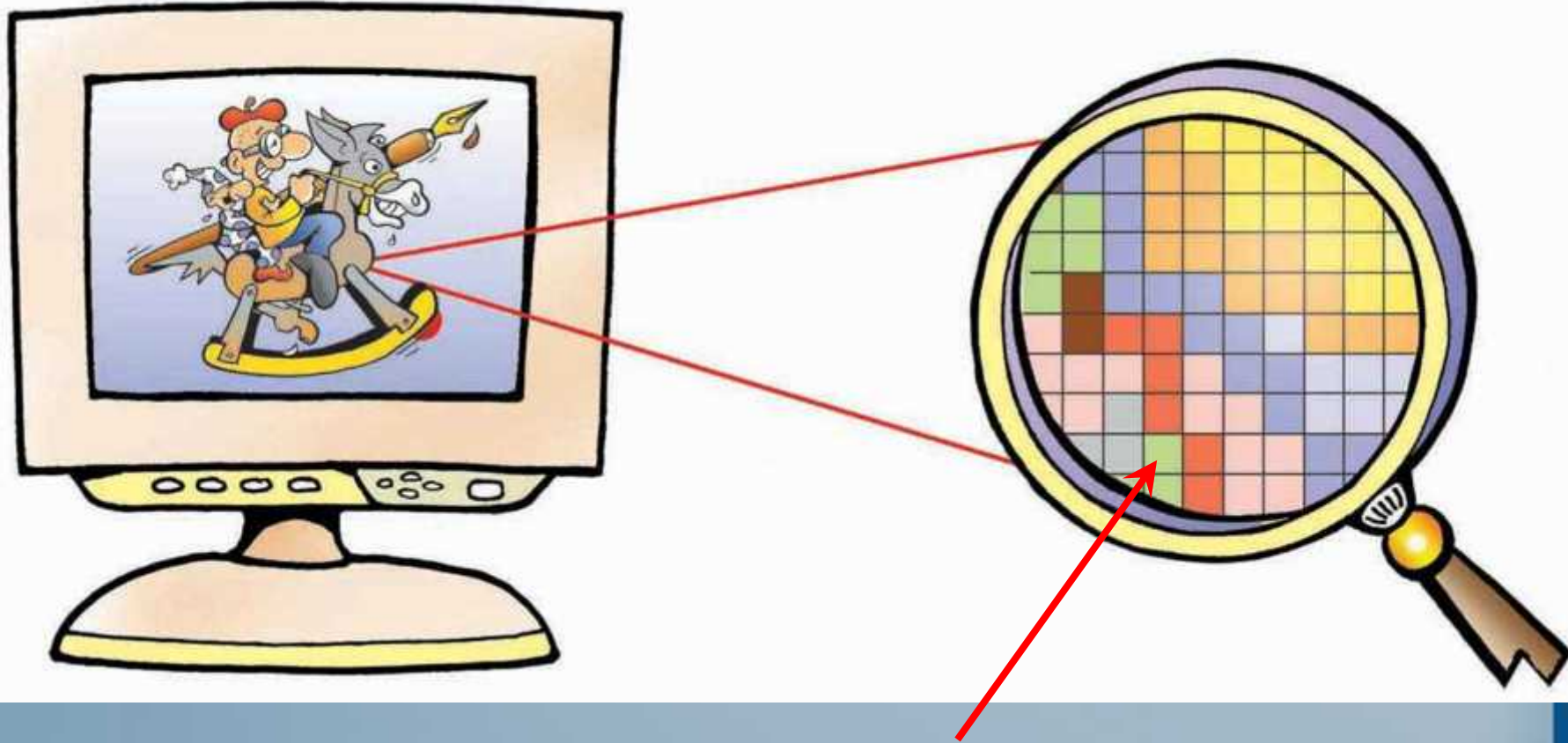


Κεφάλαιο 3 - Εργονομία

: μ , μ ,



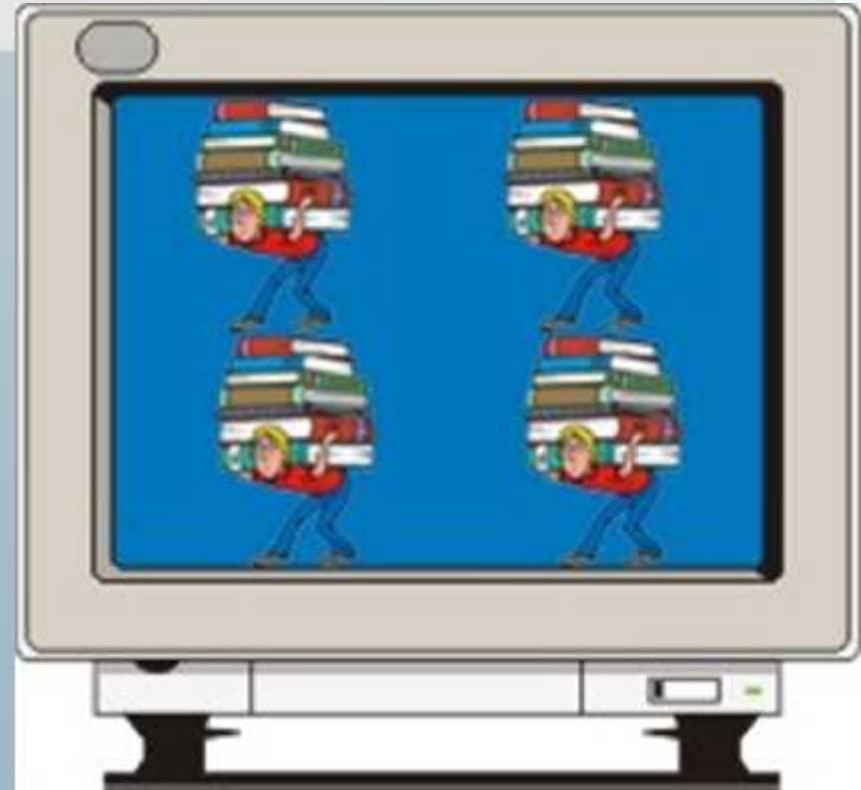
Εικόνα 3.2: Η μεγέθυνση μιας περιοχής της οθόνης μας αποκαλύπτει ότι χωρίζεται σε μικρές ορθογώνιες περιοχές, οι οποίες λέγονται εικονοστοιχεία.

Κεφάλαιο 3 - Εργονομία

: μ , μ ,



Ανάλυση: 800x600

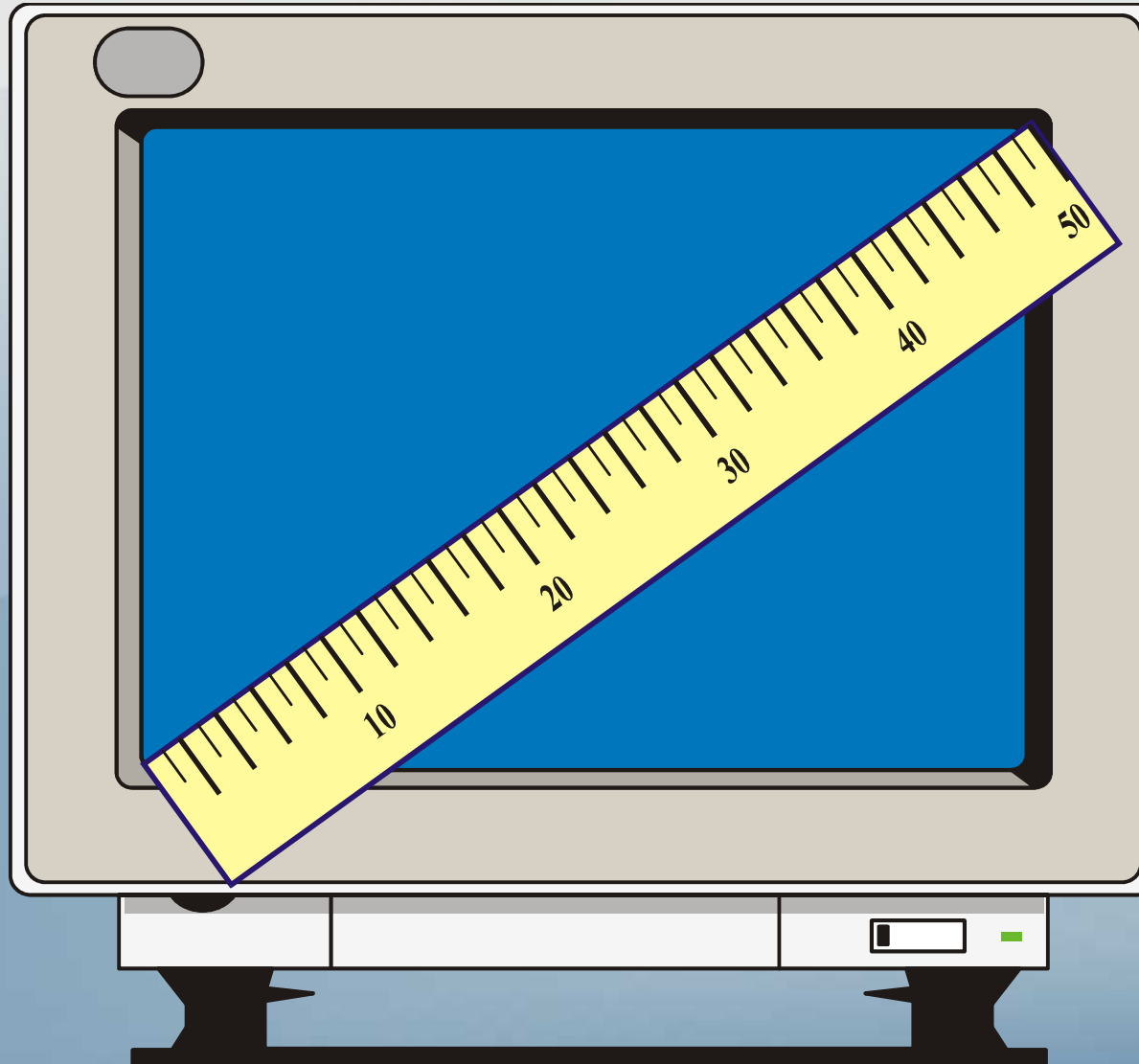


Ανάλυση: 1600x1200

Εικόνα 3.3: Μια οθόνη με μεγαλύτερη ανάλυση μπορεί να απεικονίσει περισσότερα αντικείμενα, αλλά αυτά εμφανίζονται πιο μικρά.

Κεφάλαιο 3 - Εργονομία

: μ , μ ,



Εικόνα 3.4: Το μέγεθος της οθόνης μετρείται με το μήκος της διαγωνίου.